



# Feuerhemmende Stahlklappe/Stahltür T 30-1-FSA „Teckentrup HT 8-D“

links/rechts verwendbar, Schleifdichtung nachrüstbar

### Beispiel Ausschreibungstext:

T 30-1 fire-proof steel door in accordance with

DIN 4102. Single-leaf, left/right handed door element. Door leaf 42 mm thick, rebated on 4 sides. Corner frame with seal, 4-sided, 2 mm thick. Door leaf and frame galvanized and prime-coated in Grey white, similar to RAL 9002. Mortice lock with latch lever, prepared for profile cylinder. Black plastic handle set. Handle pivoted on bearing, with tumbler insert (Bb) and 1 Bb key. 1 security bolt. FE/KO hinge set with ball bearings,

„Teckentrup HT 8-D“, or equivalent

(Je nach Bedarf zusammenstellen und ausschreiben. Die entsprechenden Angaben bitte den untenstehenden Technischen Daten

### Technische Daten

<b>Baufachliche Zulassung</b>	Z-6.20-2184 geprüft nach DIN 4102	
<b>Einbau in</b>	<ul style="list-style-type: none"> <li>▪ Mauerwerk <span style="float: right;">mind. 115 mm</span></li> <li>▪ Beton <span style="float: right;">mind. 100 mm</span></li> <li>▪ Leichtbauständerwand * <span style="float: right;">mind. 100 mm</span></li> </ul>	
	* mind. ≥ F 30 nach DIN 4102 Teil 4 oder nach allg. bauaufs. Prüfzeugnis. Zugelassene Wände siehe Register Einbau-Details.	
<b>Zugelassener Größenbereich</b>	Bau-Richtmaße:	
	Breite:	750 - 1125 mm
	Höhe:	800 - 2125 mm
<b>Anschlag</b>	links/rechts verwendbar	
<b>Klappen-/Türblatt</b>	doppelwandig, 4-seitig gefälzt	Dünnfalz
	Dicke:	42 mm
	Blechdicke:	0,9 mm
	Sicherungszapfen:	mind. 1
	Aussteifung:	Flachstahl
	Isolierung:	Mineralfaserplatten
<b>Zarge</b>	Eckzarge 4-seitig, 2,0 mm dick, mit umlaufender Dichtung (schalldämmend) Die Zarge an der Tür ist so ausgestattet, dass der untere Anschlag entfernt werden kann. Mit 3 angeschweißten Mauer-Dübelanker je Seite	
	Sonderausstattung: Gegenzarge	
<b>Oberfläche</b>	Normgrößen: Türblatt/Zarge verzinkt und pulverbeschichtet grundiert, Grauweiß ähnlich RAL 9002	
<b>Bänder und Schließmittel</b>	<ul style="list-style-type: none"> <li>▪ 1 Federband</li> <li>▪ 1 Konstruktionsband mit Kugellager</li> </ul>	
<b>Beschläge</b>	<ul style="list-style-type: none"> <li>▪ Einsteckschloss mit Wechsel, pz-gelocht mit Buntbart-Einsatz und 1 Bb-Schlüssel</li> <li>▪ FS-Rundgriff-Drückergarnitur schwarz (Kunststoff). Drücker festdrehbar gelagert</li> </ul>	

### Sonderausstattungen

- Drückergarnituren/Wechselgarnituren:
  - Kunststoff
  - Leichtmetall
  - Edelstahl
  - mit Kurzschild oder Rosette (verschiedene Fabrikate)
- vorgerichtet für Rosettenbeschlag
- Schlösser
  - Profilzylinder 30,5 + 30,5 mm
  - Panikschlösser
- Obentürschließer DIN EN 1154
- Feststellanlagen

	<b>Bestellmaße/ Baurichtmaße</b> Breite x Höhe	<b>lichte Durchgangsmaße</b> Breite x Höhe
<b>Normgrößen Stahlklappe</b>	750 x 875	680 x 805
	800 x 800	730 x 730
	875 x 875	805 x 805
	1000	930
	1250	1180
	1000 x 1000	930 x 930

(Sondergrößen: siehe T30-1-FSA-Klappe „Teckentrup 62“)

	<b>Bestellmaße/ Baurichtmaße</b> Breite x Höhe	<b>Lichte Durchgangsmaße</b> Breite x Höhe
<b>Normgrößen Stahltür</b>	750 x 1750	680 x 1711
	1875	1836
	2000	1961
	800 x 1800	730 x 1761
	1875	1836
	2000	1961
	875 x 1750	805 x 1711
	1800	1761
	1875	1836
	2000	1961
	2125	2066
	1000 x 1875	930 x 1836
	2000	1961
	2125	2086
	1125 x 2000	1055 x 1961
2125	2086	

(Sondergrößen: siehe T 30-1-FSA-Tür „Teckentrup 42“)

Weitere Qualifikationen (Sonderausführungen):



**Rauchdicht** nach EN 1634-3/ DIN 18095 mit OTS



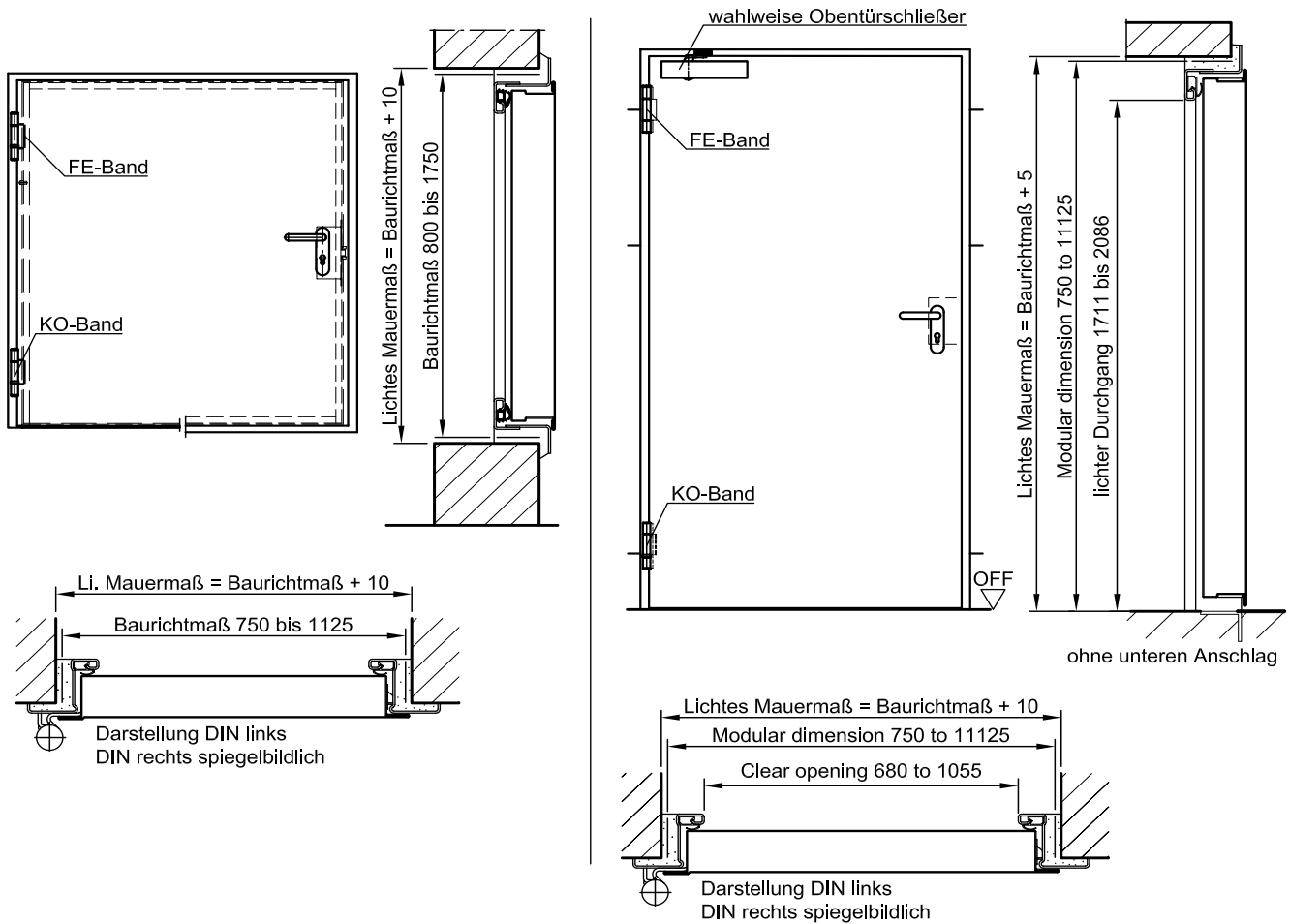
**Schalldämmend** nach DIN EN 20140/717 Teil 1  
**RW 39dB** mit unterem Anschlag und Dichtung  
**RW 37dB** mit Doppelschleifdichtung (Anschlagsart angeben)



**Einbruchhemmend** nach DIN ENV 1627-WK2

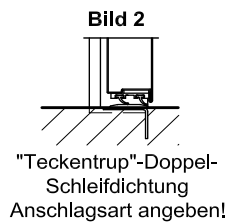
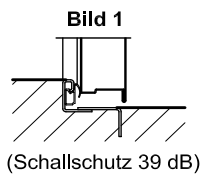
**Feuerhemmende Stahlklappe/Stahltür**  
**T 30-1-FSA „Teckentrup HT 8-D“**

links/rechts verwendbar, Schleifdichtung nachrüstbar



**Bodenanschlüsse**

Bild 1: mit unterem Anschlag/  
Dichtung  
Bild 2: mit unterer Bodendichtung

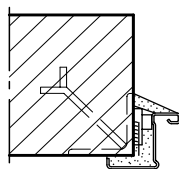


bei Ausführung Rauchschutz  
nach DIN 18095 mit OTS

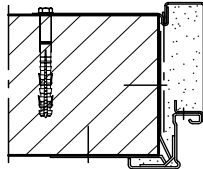
**Einbau in Mauerwerk-  
/Betonwänden**

Betonwände ≥ 100 mm  
Mauerwerkwände ≥ 115 mm

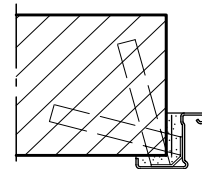
**Anschweißmontage**



**Dübelmontage**



**Mauerankermontage**



**Einbau in Montagewänden  
(Leichtbauständerwänden)**

(Klappenblatt) Montagewände  
F30/F90 nach DIN 4102  
Teil-4 oder nach allg. bauauf-  
sichtlichem Prüfzeugnis  
Wanddicke mind. 100 mm.  
Zugelassene Wände siehe  
Register Einbau-Details.

